

L'INNOVATION SOCIALE en Europe

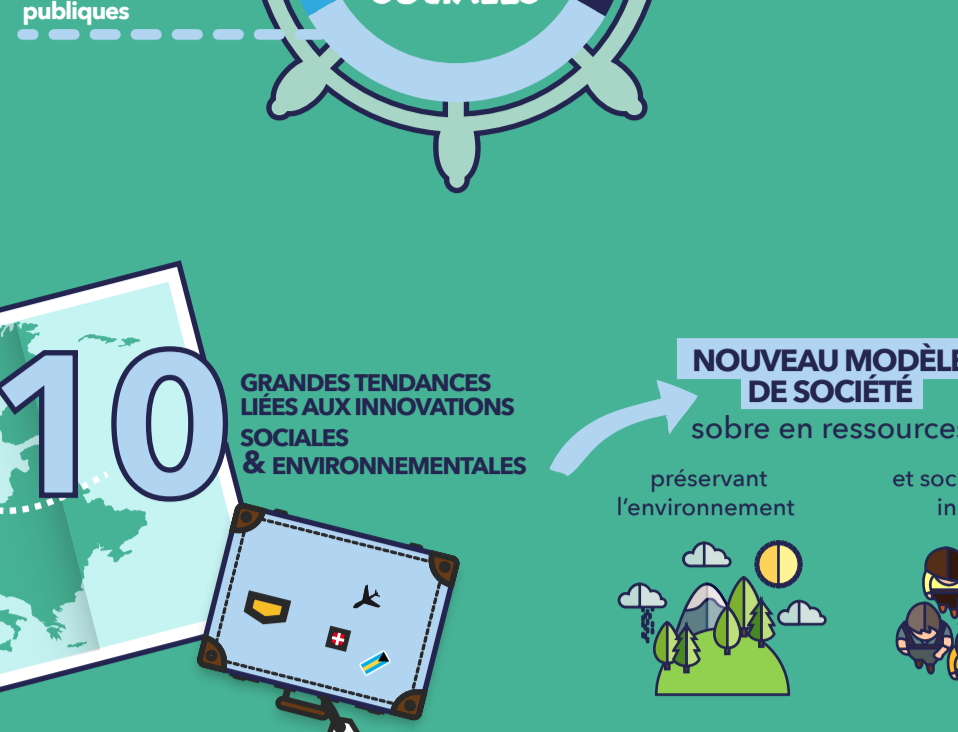
L'innovation sociale consiste à élaborer des réponses à des besoins sociaux et environnementaux nouveaux ou mal satisfaits.



AVANT-PROPOS

Pendant un an, à travers une vingtaine de pays, l'équipe Europe Tomorrow a rencontré les meilleures innovations sociales et environnementales du vieux continent. Voici les tendances et les insights clés de ce phénomène de société. Un livre paraîtra fin 2016. Il sera à la fois une restitution de découvertes et un outil de plaidoyer et d'inspiration pour les décideurs économiques et politiques.

AU COURS DES DERNIÈRES ANNÉES



LORS DE NOTRE TOUR EN EUROPE

NOUS AVONS PU OBSERVER



GRANDES TENDANCES LIÉES AUX INNOVATIONS SOCIALES & ENVIRONNEMENTALES

Nouveaux objectifs développement durable de l'ONU

Programmes de soutien à l'innovation sociale de la commission européenne



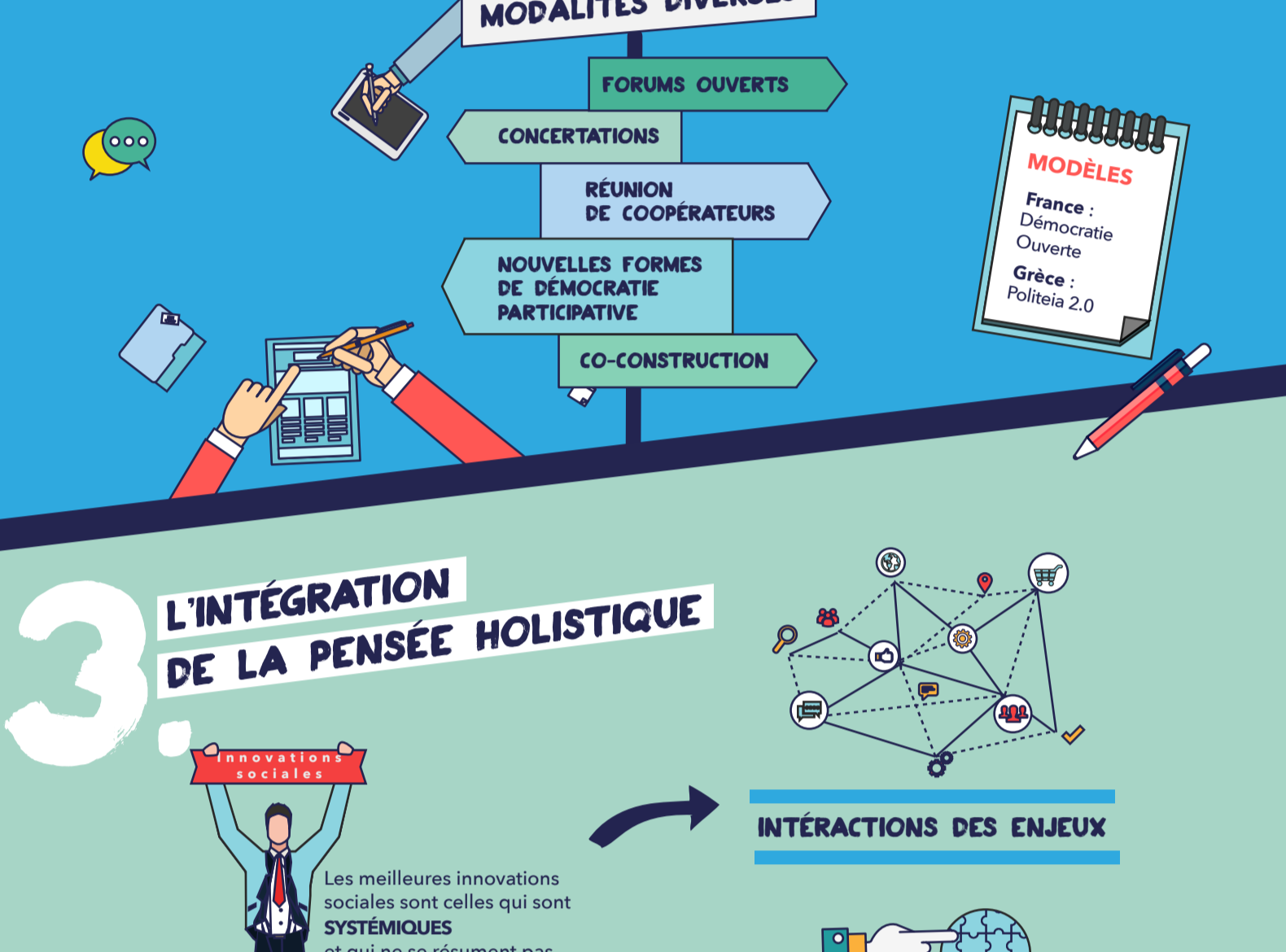
UN CONTEXTE OPPORTUN



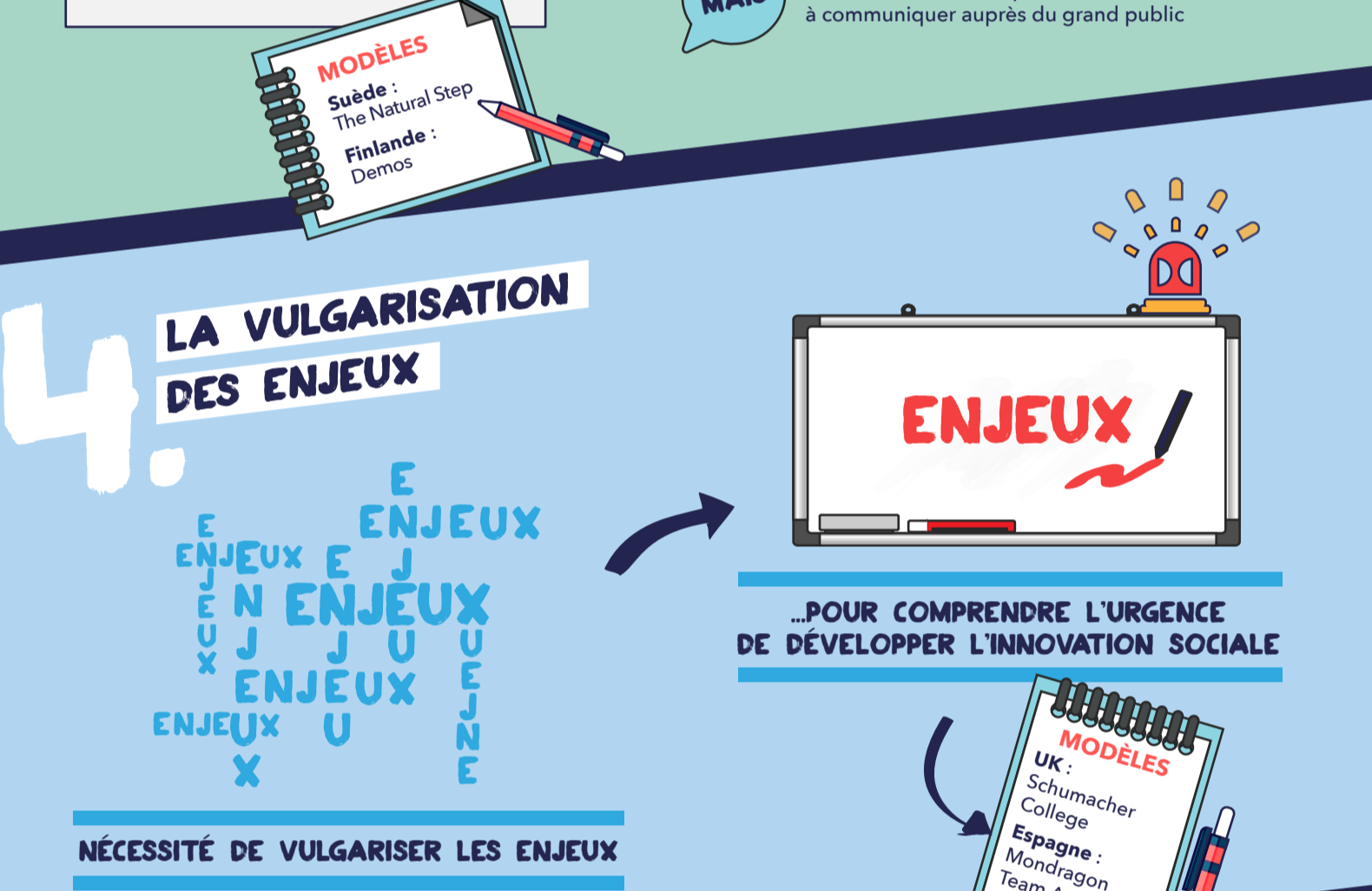
1. QU'IMPORTE LES STATUTS



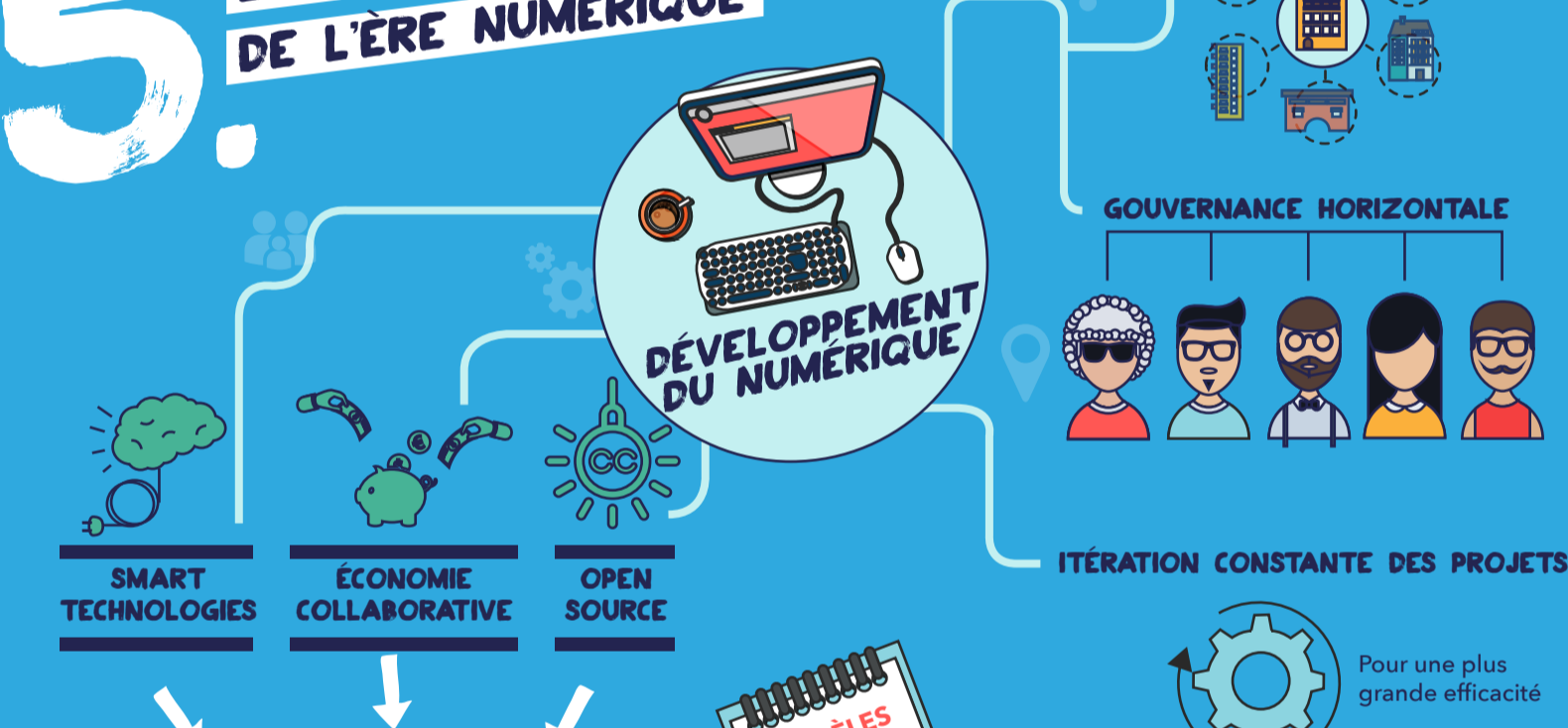
2. L'IMPLICATION DES ACTEURS LOCAUX



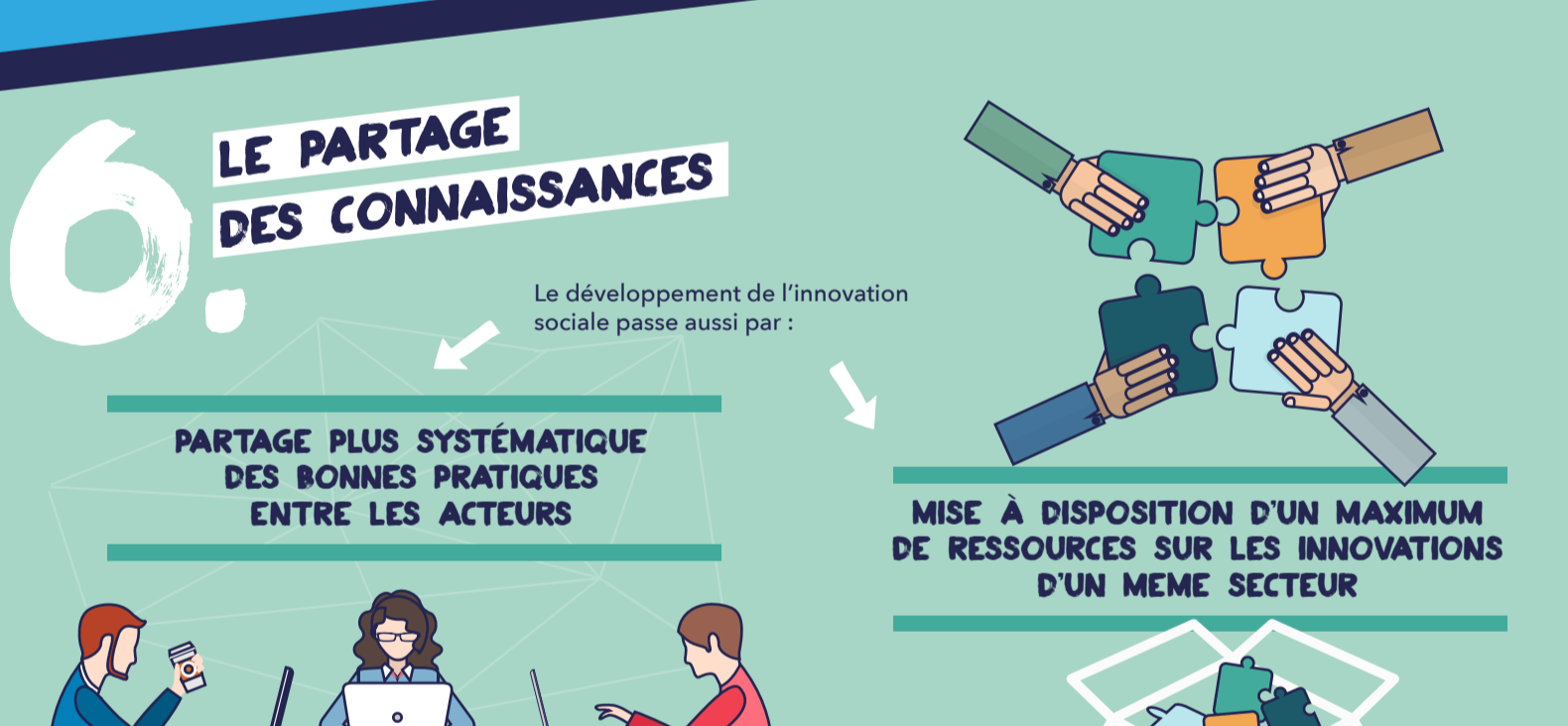
3. L'INTÉGRATION DE LA PENSÉE HOLISTIQUE



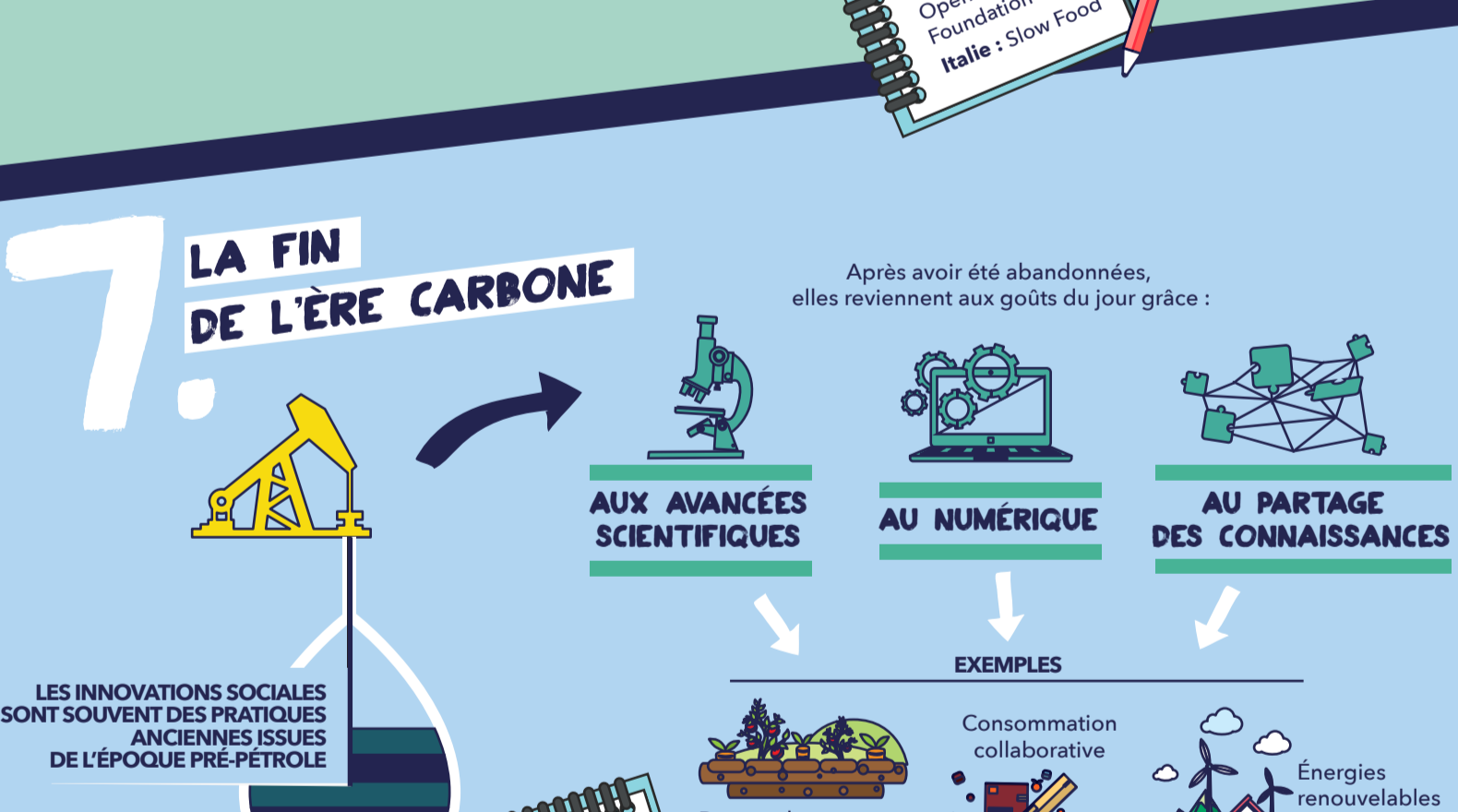
4. LA VULGARISATION DES ENJEUX



5. LA MATURITÉ DE L'ÈRE NUMÉRIQUE



6. LE PARTAGE DES CONNAISSANCES



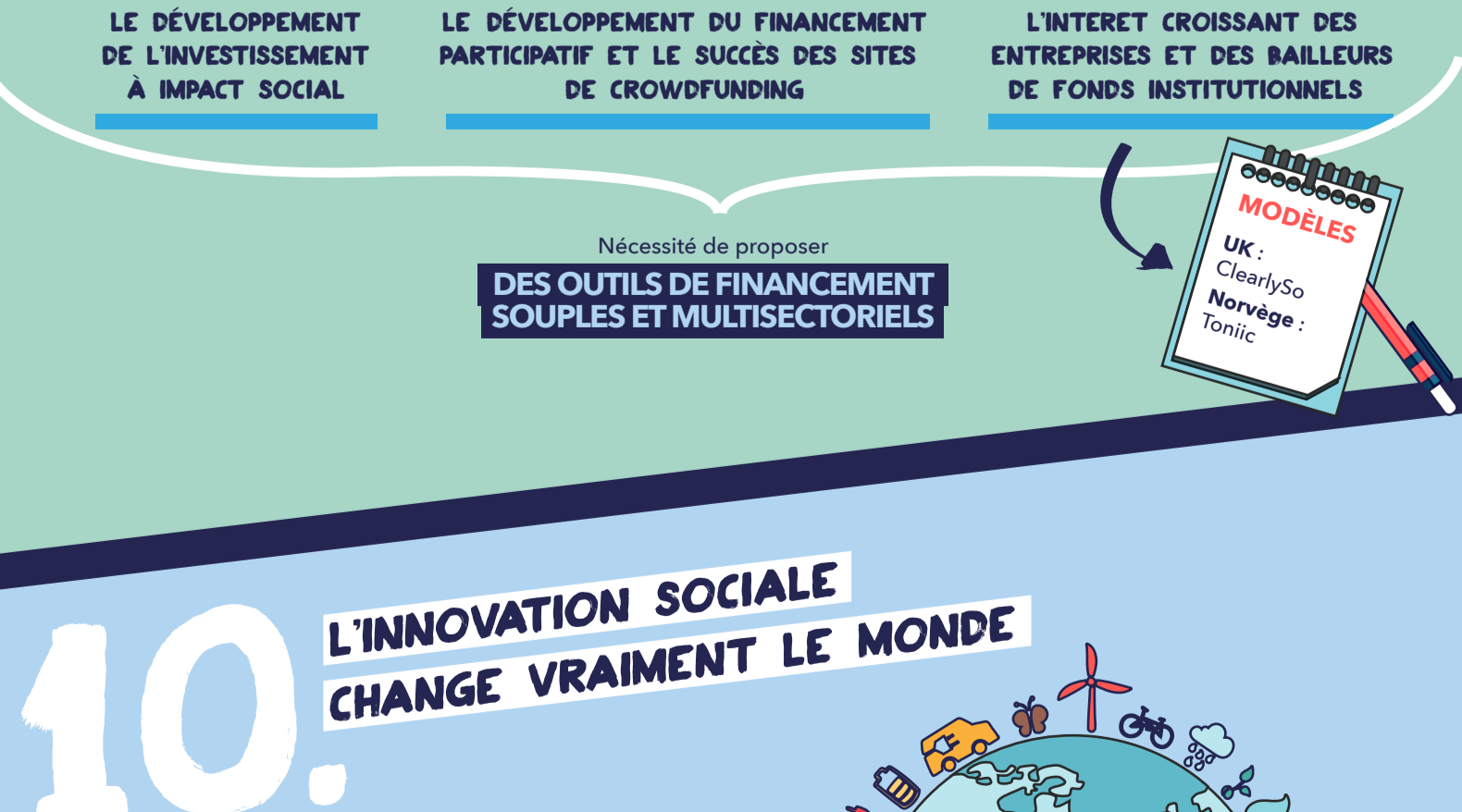
7. LA FIN DE L'ÈRE CARBONE



8. LA RSE AU CENTRE DE LA PRISE DE DÉCISION DES ENTREPRISES



9. LE DÉVELOPPEMENT DES FONDS POUR L'INNOVATION SOCIALE



10. L'INNOVATION SOCIALE CHANGE VRAIMENT LE MONDE

